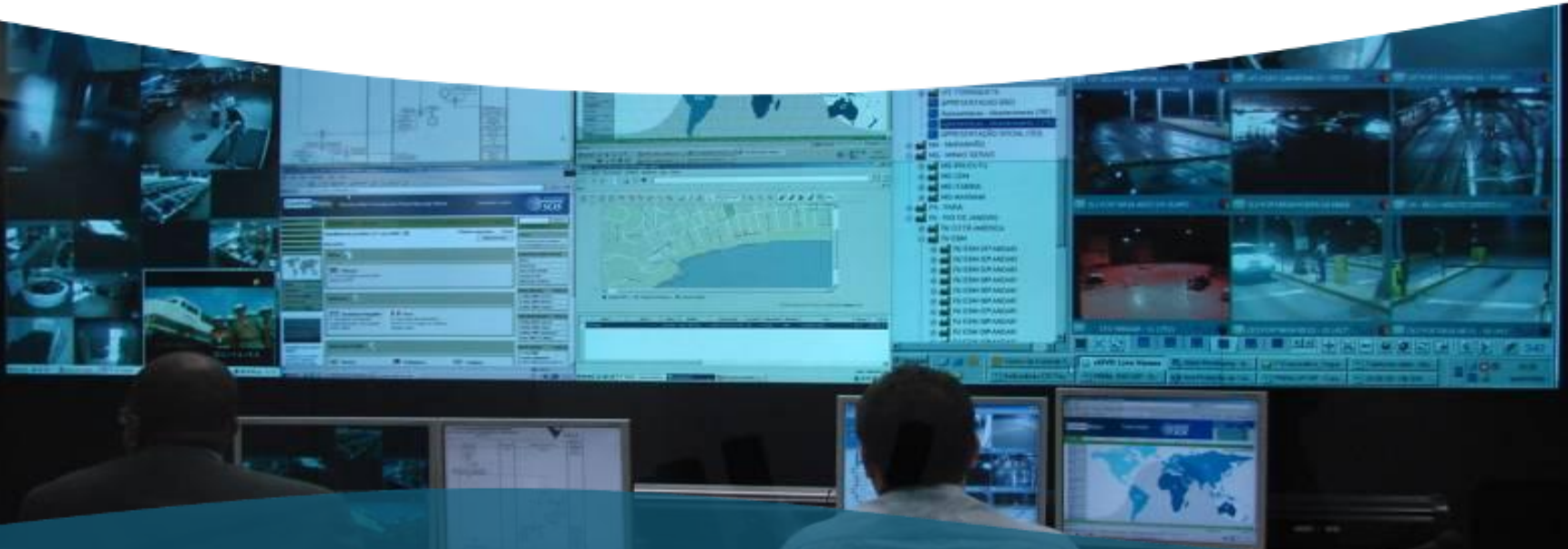


# Departamento de Segurança Empresarial – DIES



**Missão *Outdoor***

# DIES - Segurança Empresarial

MISSÃO	VISÃO	VALORES
<p>Vale</p> <p>Transformar recursos minerais em prosperidade e desenvolvimento sustentável.</p>	<p>Vale</p> <p>Ser a empresa de recursos naturais global número um em criação de valor de longo prazo, com excelência, paixão pelas pessoas e pelo planeta.</p>	<p>A vida em primeiro lugar</p>
<p>Segurança Empresarial</p> <p>Agir globalmente na prevenção de perdas e na mitigação de eventos que possam impactar as pessoas, os ativos e a reputação da Vale.</p>	<p>Segurança Empresarial</p> <p>Ser globalmente reconhecida como modelo de excelência em gestão de Segurança Empresarial pela estrutura, sistemas, processos, políticas e resultados aplicados na Vale.</p>	<p>Valorizar quem faz a nossa empresa</p> <p>Cuidar do nosso planeta</p> <p>Agir de forma correta</p> <p>Crescer e evoluir juntos</p> <p>Fazer acontecer</p>

Atitudes esperadas: Capilaridade, Sinergia e Velocidade de Resposta.



# Apresentação

O presente trabalho visa apresentar os resultados do levantamento de campo sobre a autoria dos atos de vandalismo contra o *outdoor* da Vale exposto na Avenida Dante Michelini.

# Histórico

- ✓ A GAESR foi acionada pelo DIES para atender a demanda feita pelo DIPE para esclarecimentos sobre a autoria do ato de vandalismo contra um *outdoor* de apoio à Festa da Penha, tradicional evento religioso do Estado do Espírito Santo;
- ✓ A propaganda, que está exposta na Avenida Dante Michelini, no terreno baldio ao lado do Hotel Sol da Praia, recebeu uma outra imagem que retrata um homem cheirando pó de minério por intermédio de um canudo diretamente de uma pseudo chaminé ao lado de uma logomarca da Vale e os seguintes dizeres “Pó preto Vale?”. O ataque ocorreu entre a noite do dia 11 de abril e a manhã do dia 12 de abril.
- ✓ Com o objetivo de esclarecer o fato foi realizado contato com o Disque-Denúncia em busca de algum registro que pudesse indicar a autoria do vandalismo e o momento exato da ação;
- ✓ O Sr Luiz Dalvi e o Sr Ângelo de Carli esclareceram que não foi registrado qualquer ocorrência na região. Também se colocaram a disposição para futura colaboração, caso seja necessário, e serviram de intermediários no contato com a Guarda Municipal de Vitória, órgão que faz o monitoramento da cidade de Vitória;
- ✓ A equipe da GAESR, na companhia do Sr Luiz Dalvi, deslocou-se até o CIOM – Centro Integrado de Operações e Monitoramento, gerenciado pela Guarda Municipal de Vitória;

# Histórico

✓ O centro é gerenciado pela Guarda Municipal de Vitória como apoio a equipe de trânsito e de policiamento comunitário. Os Srs Eliezer e Felipe buscaram a recuperação de imagem onde é possível perceber que por volta das 03:18 hs a luz que ilumina a peça publicitária é apagada, provavelmente pelos autores do ataque. Porém, como a câmera mais próxima fica em frente ao Clube dos Oficiais da PMES não foi possível identificar detalhes da ação. A Guarda Municipal se colocou a disposição para colaborar e prometeu intensificar as rondas nos pontos onde a propaganda está sendo feita;

✓ Com o provável horário do ataque, a equipe GAESR se deslocou para o Hotel Sol da Praia, estabelecimento dono do terreno onde se encontra a propaganda e ponto de comércio mais próximo do local. A gerente Sra Dilamar afirmou que não existem câmeras do lado externo do hotel e que não é possível acessar a propaganda pela parte de trás do estabelecimento pela presença de cães. Disse ainda que não há qualquer registro de anomalia na noite do acontecido e colocou-se a disposição para colaborar caso veja alguma outra ação;

✓ Também foi feito contato com a Polícia Militar, na pessoa do Capitão Maxsuel Riani. Ele afirmou que a PM estará presente no patrulhamento da cidade junto com outras unidades e que estará solicitando uma atenção maior a cada unidade operacional que circular pelas áreas onde a propaganda está exposta.

## Histórico

✓ Por último foi verificada a integridade dos *outdoors*. Além da própria peça ao lado do Hotel Sol da Praia, foram visitados os *outdoors* na entrada da Terceira Ponte (proximidade da Praça do Cauê) e na Avenida Cesar Hilal (nas proximidades do Posto Marcela), todos sem qualquer alteração física.

# Locais visitados



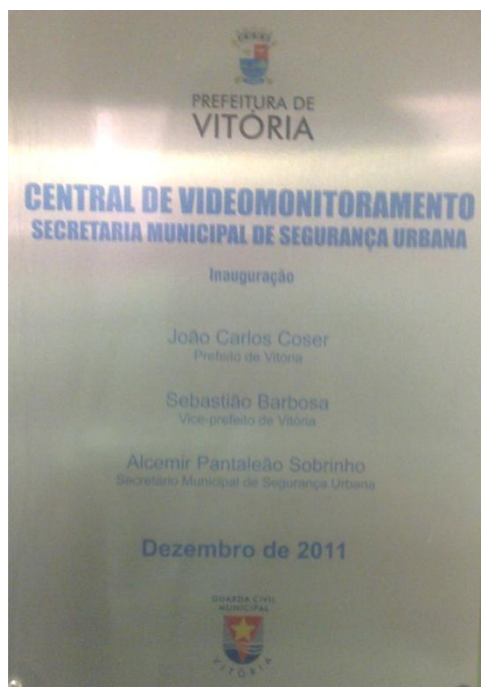
SECRETARIA DE SEGURANÇA  
PÚBLICA E DEFESA SOCIAL



Subsecretaria de Estado de Inteligência - SEI  
Gerência de Disque Denúncia

disquedenuncia@sisp.es.gov.br  
www.sisp.es.gov.br

www.es.gov.br



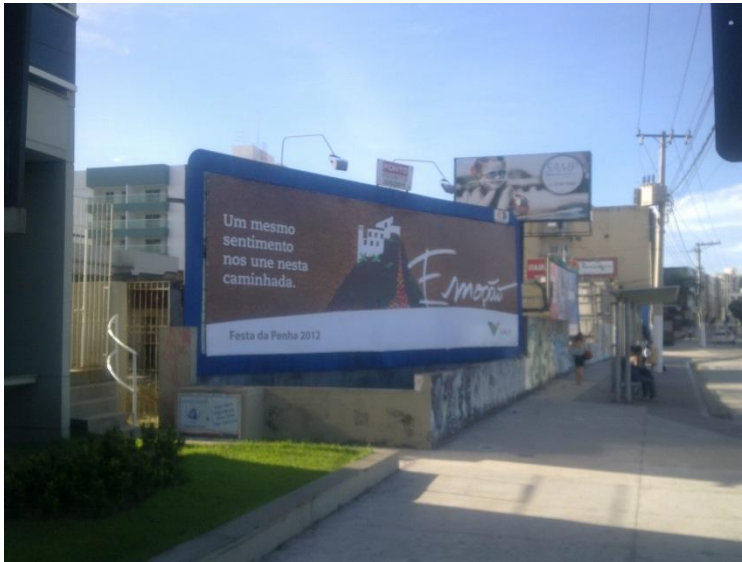
# Evidência



Foi observado que o material utilizado no desenho tratava-se de papel (jornais forrados com papel branco).



# Registro fotográfico



*Outdoor* que foi atacado, localizado na Avenida Dante Michelini. Ao lado do Hotel Sol da Praia.



*Outdoor* localizado próximo a Praça do Cauê na chegada do pedágio da 3ª Ponte.



*Outdoor* localizado na Avenida César Hilal ao lado do Posto Rede Marcela.



VALE